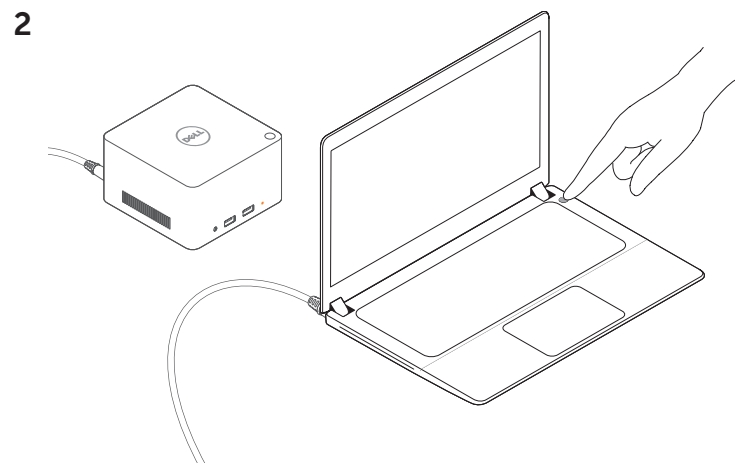
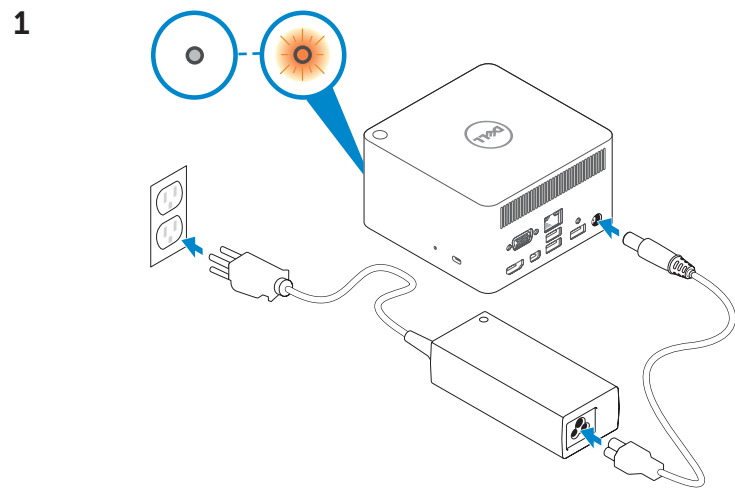


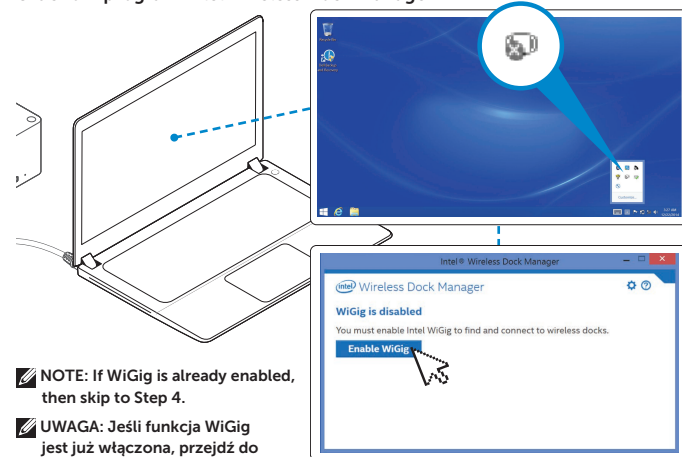
# Dell Wireless Docking Station

WLD15

## Quick Start Guide Skrócona instrukcja uruchomienia



**3** Launch the Intel Wireless Dock Manager  
Uruchom program Intel Wireless Dock Manager



**NOTE:** If WiGig is already enabled, then skip to Step 4.

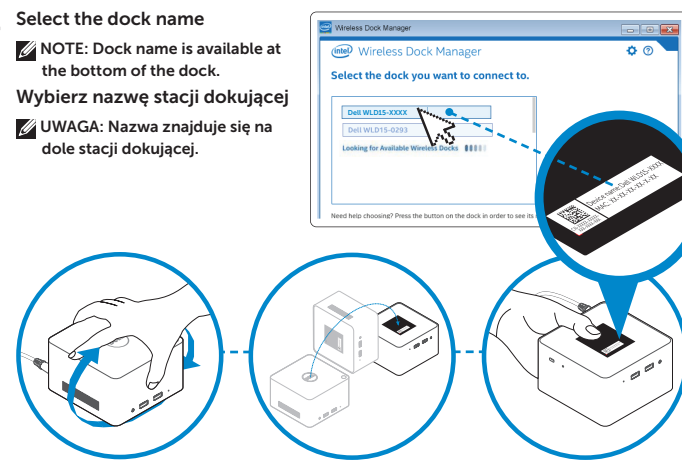
**UWAGA:** Jeśli funkcja WiGig jest już włączona, przejdź do punktu 4.

**4** Select the dock name

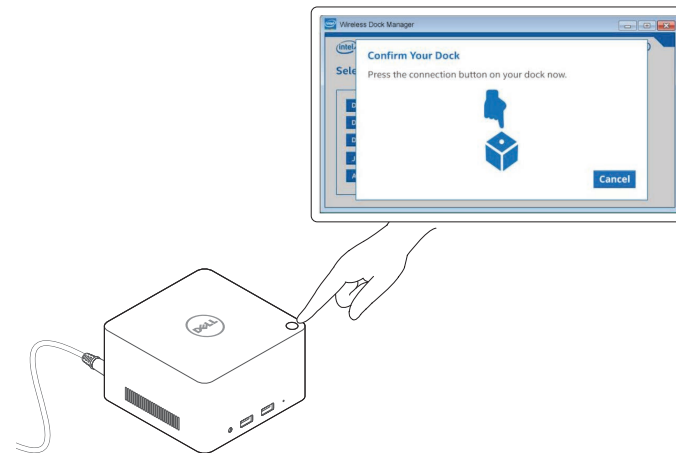
**NOTE:** Dock name is available at the bottom of the dock.

Wybierz nazwę stacji dokującej

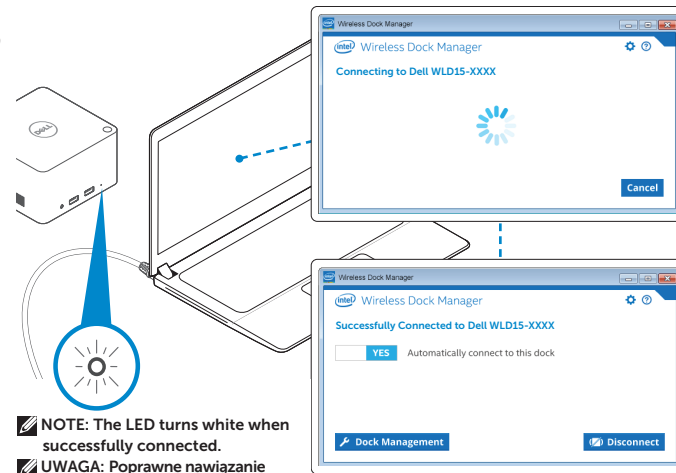
**UWAGA:** Nazwa znajduje się na dole stacji dokującej.



**5**



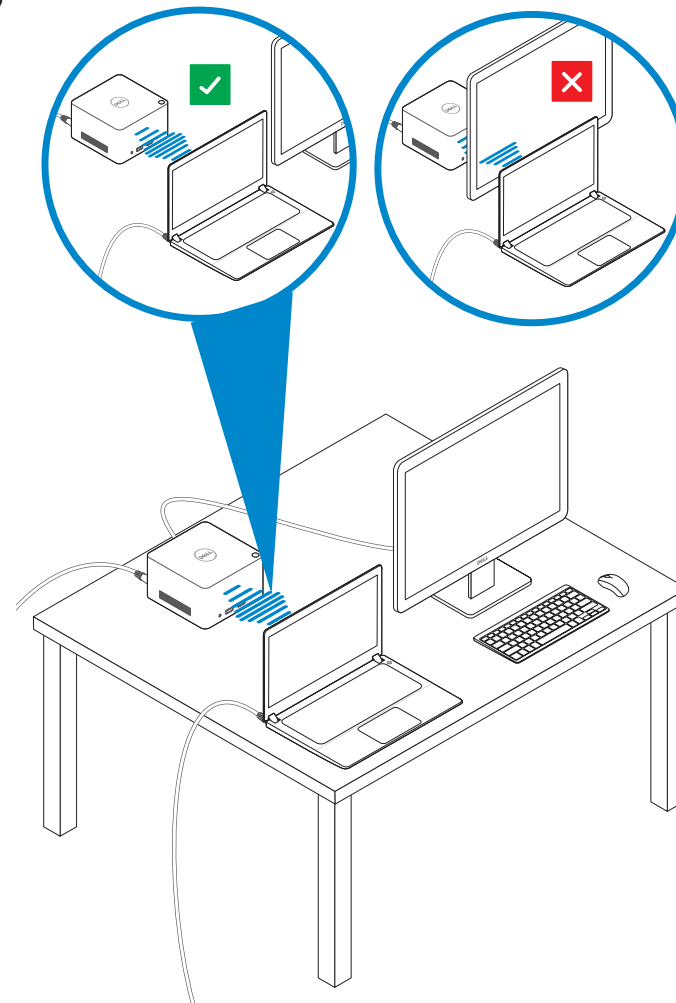
**6**



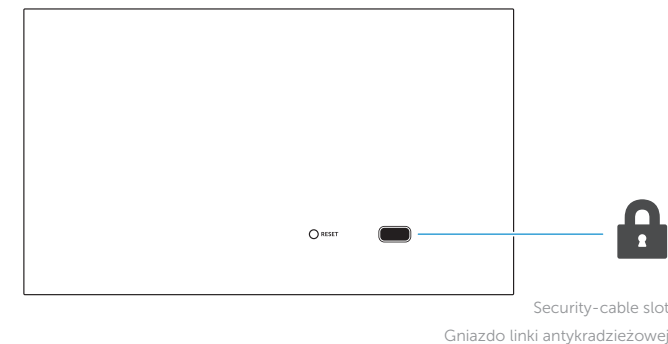
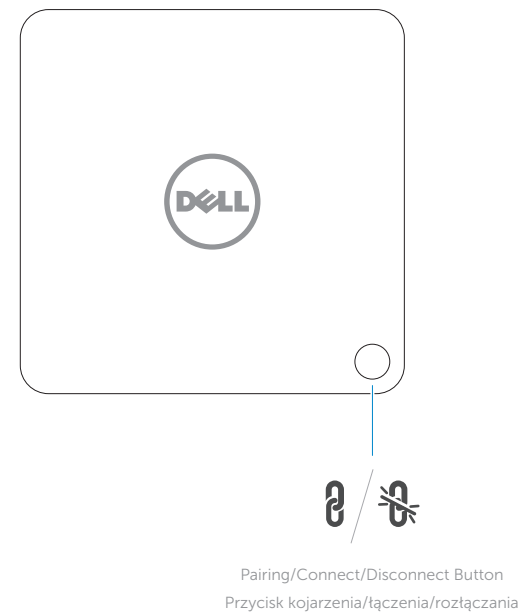
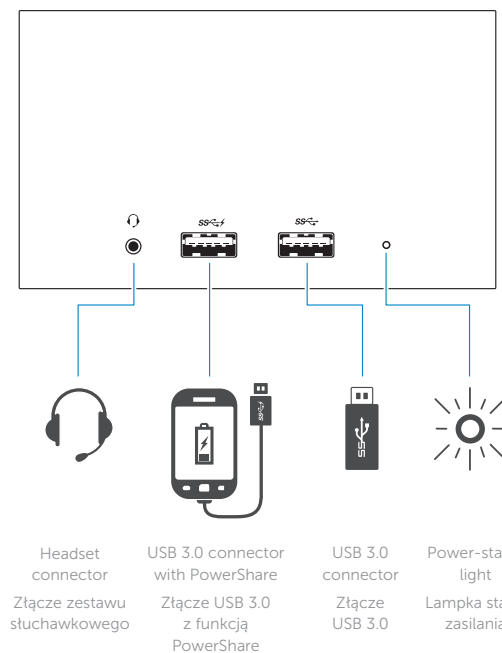
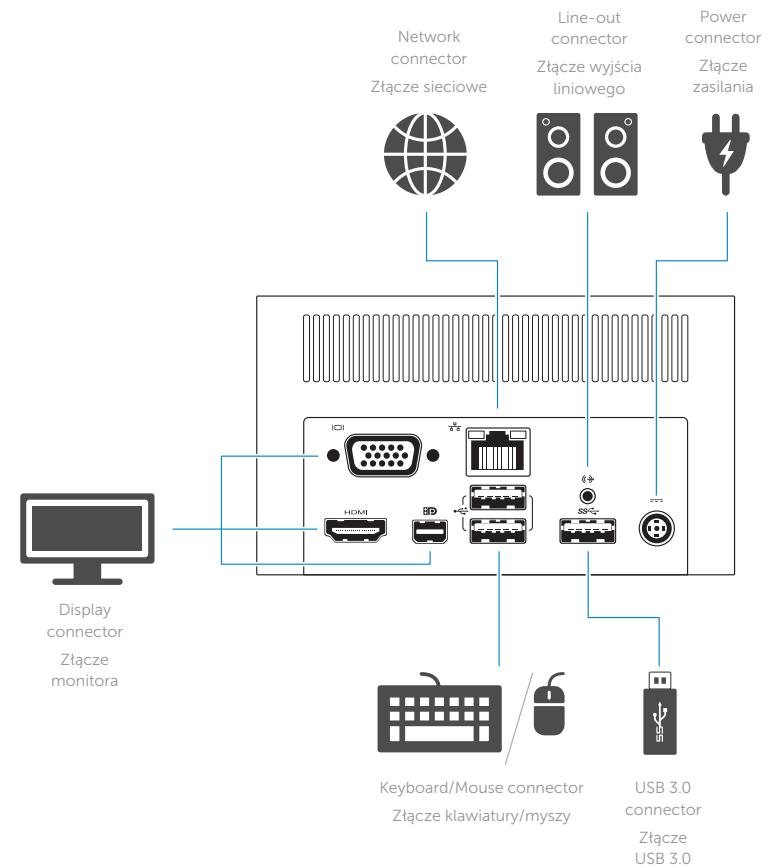
**NOTE:** The LED turns white when successfully connected.

**UWAGA:** Poprawne nawiązanie połączenia jest sygnalizowane białym światłem wskaźnika diodowego.

**7**



Features  
Funkcje



[dell.com/support](http://dell.com/support)  
[dell.com/contactdell](http://dell.com/contactdell)  
[dell.com/regulatory\\_compliance](http://dell.com/regulatory_compliance)

Regulatory model: **WLD15**  
Model: **WLD15**



P/N DCY8 A01

**NOTE:** For more information, see *User's Guide* at [dell.com/support](http://dell.com/support).

**UWAGA:** Aby uzyskać więcej informacji, zobacz *Podręcznik użytkownika* na stronie internetowej [dell.com/support](http://dell.com/support).